

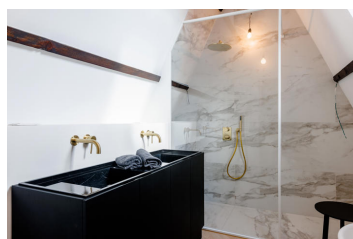
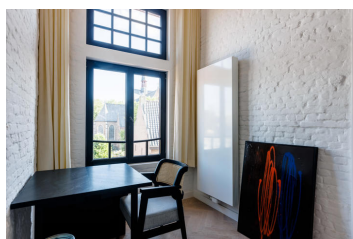
GERENOVEERD LUXE DUPLEXAPPARTEMENT IN AUTHENTIEK GEBOUW



DORPSTRAAT 41, 2070 BURCHT

Vraagprijs: € 595.000

 2  147 m²



VOOR MEER **INLICHTINGEN**

Contacteer uw dossierbeheerder

Dennis Vanhout:

0471 74 48 45 | dennis@huyzen.be

www.huyzen.be

HUYZEN BEVEREN

Yzerhand 33

9120 Beveren

03 775 03 30

beveren@huyzen.be

BESCHIKBAARHEID

Beschikbaar	Bij oplevering
-------------	----------------


AFMETINGEN

Bewoonbare oppervlakte	147 m ²
Gevelbreedte	20 m
Verdieping	2

STAAT

Renovatiejaar	2023
---------------	------

ENERGIE

EPC	132 Kwh/m ² /j
EPC klasse	
Certificaat elektriciteit	ja, conform
Verwarming type	gas cv
Dubbel glas	ja

INTERIEUR

Opp. woonkamer	54 m ²
Slaapkamers	2
Opp. slaapkamer 1	18 m ²
Opp. slaapkamer 2	12 m ²
Keuken	ja
Type keuken	VS volledig geïnstalleerd

EXTERIEUR

Lift	ja
------	----

STEDENBOUWKUNDIGE INLICHTINGEN

Bestemming terrein	woongebied
Bestemming gebouw	privé - meerdere gezinnen
Dagvaardingen	neen
Rechterlijke uitspraken	neen
Voorkooprecht	neen
Bouwvergunning	ja
Geïventariseerd erfgoed	ja
Bodemattest	ja

WATERTOETS

Overstromingsgebied	niet gelegen in een overstromingsgevoelig gebied
G-score	A
P-score	A

KADASTRALE GEGEVENS

FINANCIËEL

Prijs	€ 595.000
Staanplaats	€49.000



VOOR MEER INLICHTINGEN

Contacteer uw dossierbeheerder

Dennis Vanhout:

0471 74 48 45 | dennis@huyzen.be

www.huyzen.be

HUYZEN BEVEREN

Yzerhand 33

9120 Beveren

03 775 03 30

beveren@huyzen.be

BESCHRIJVING

ONTDEK DIT NIEUWBOUWAPPARTEMENT TIJDENS DE OPEN-HUYZEN-DAG DIE DOORGAAT OP NIEUWBOUWZONDAG 22 OKTOBER (10u-12u). Schrijf u in via beveren@huyzen.be

Dit luxueus duplexappartement met bewoonbare oppervlakte van 147m² spreidt zich uit over de tweede en derde verdieping van een uniek, historisch gebouw. Je wordt meteen gecharmeerd door de hoge plafonds en de authentieke elementen (deuren, haard, plafond, enzovoort). Het pand voorziet in een ruime (54m²), lichtrijke living met een eet- en zithoek en een open, volledig geïnstalleerde keuken. Vanuit de living heb je toegang tot het terras (15m²).

Op de benedenverdieping tref je nog een apart toilet en een berging. Via de trap bereik je de verdieping, waar zich twee slaapkamers en een badkamer met toilet, douche en dubbele lavabo bevinden. Als extra troef vermelden we de gunstige EPC score (132). In het project worden ook enkele autostaanplaatsen te koop aangeboden.

Villa Hortensia is een neogotisch herenhuis anno 1912 met een indrukwekkend karakter. Dit prachtig kasteel geniet van Scheldezicht en is uiterst rustig gelegen, middenin een prachtig park. In Burcht betaal je als inwoner slechts 2,5% gemeentebelasting. In de nabijheid tref je alle faciliteiten (winkels, openbaar vervoer, grootwarenhuizen, scholen, enzovoort). Hier woon je op een steenworp van Antwerpen. Het kasteel werd omgevormd tot 9 ruime appartementen met 2 of 3 slaapkamers en werd volledig vernieuwd met hoogwaardige materialen zoals een visgraat parketvloer. De authentieke elementen waaronder hoge plafonds, originele sierlijsten en open haarden welke het statige karakter van de leefruimtes versterken, worden behouden.

Werd uw interesse geprikkeld door dit luxueus gerenoveerd appartement te Burcht?

Voor meer inlichtingen, contacteer Dennis (dennis@huyzen.be of 0471 74 48 45).

Ontdek ons volledig aanbod op www.huyzen.be



VOOR MEER INLICHTINGEN

Contacteer uw dossierbeheerder

Dennis Vanhout:

0471 74 48 45 | dennis@huyzen.be

www.huyzen.be

HUYZEN BEVEREN

Yzerhand 33

9120 Beveren

03 775 03 30

beveren@huyzen.be